

L'activité de GRDF sur votre concession



74 557

NOMBRE DE CLIENTS DU
RÉSEAU



2 908 km

LONGUEUR TOTALE DES
CONDUITES



2042

ANNÉE D'ÉCHÉANCE DU
CONTRAT



19 077 k€

RECETTES ACHÈMINEMENT ET
HORS ACHÈMINEMENT



135 M€

VALEUR NETTE RÉÉVALUÉE DU
PATRIMOINE



5 973 k€

INVESTISSEMENTS RÉALISÉS
SUR LA CONCESSION



998 GWh

QUANTITÉS DE GAZ
ACHÈMINÉES



529 GWh

QUANTITÉS DE BIOMÉTHANE
INJECTÉES (RÉGION)



1 311

NOMBRE D'INTERVENTIONS DE
SÉCURITÉ GAZ

SDEEG CONTRAT HISTORIQUE

2023

Au service de l'indépendance énergétique de la France, les gaz verts pour une transition soutenable dans les territoires

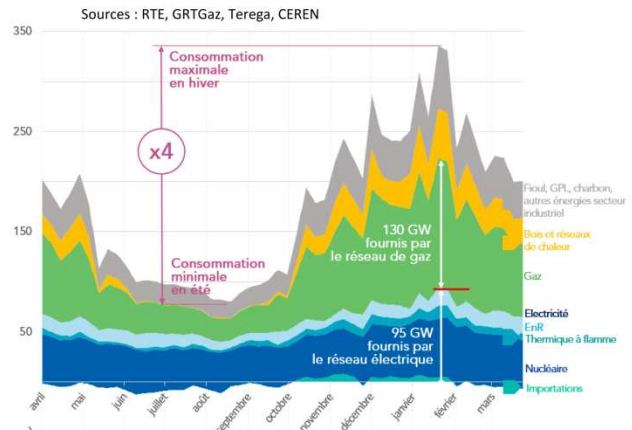
1. Les gaz verts apportent puissance et résilience au système énergétique, à un coût maîtrisé

La complémentarité entre le système électrique et le système gaz est indispensable car elle permettra de développer des sources de flexibilité essentielle pour assurer l'équilibre offre-demande.

Le gaz couvre directement **40% des besoins de chaleur en France**.

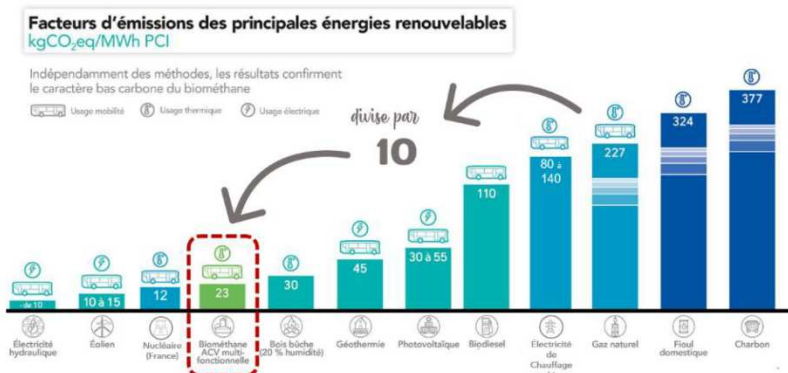
En période de point hivernale :

- Le gaz fournit **50% des besoins d'énergies** soit 130 GW contre 95 GW pour l'électricité
- La part du gaz dans la production électrique atteint **15%**.



L'utilisation de gaz vert permet alors d'assurer l'équilibre offre-demande dont a besoin le système énergétique en s'appuyant sur des énergies stockables. La géologie de la France lui permet de **disposer d'importants stockages de gaz qui peuvent répondre à un besoin de puissance supérieur à celui de l'ensemble du parc nucléaire en service**.

2. La méthanisation contribue à la décarbonation des territoires, à l'indépendance énergétique de la France et à l'amélioration de sa balance commerciale.



Produit localement sur l'ensemble des territoires, le biométhane est une énergie renouvelable, disponible à tout moment et facilement stockable. Sa filière de production émet **10 fois moins de gaz à effet de serre** que la filière du gaz d'origine fossile, issu d'importation.

3. Les Gaz Verts dans les territoires. Un Gaz renouvelable et produit localement.

Au 1^{er} mars 2023, 540 sites de méthanisation – capacité 9.5 TWh – sont raccordés aux réseaux gaziers.

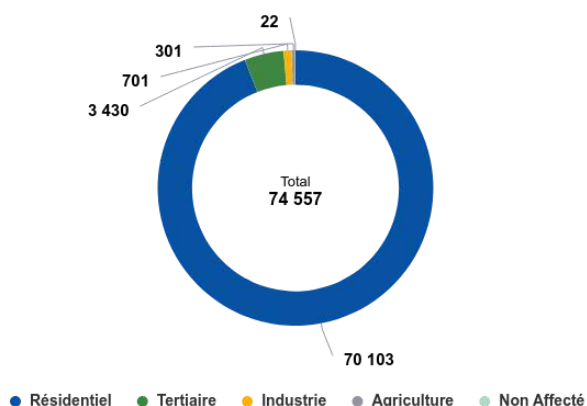


La capacité de production de gaz verts pourrait atteindre l'équivalent de **11 réacteurs en 2030**, en retenant l'objectif atteignable de **20% de gaz verts**.

Gestion de la clientèle sur votre concession

GRDF achemine le gaz pour le compte de tous les fournisseurs agréés jusqu'aux points de livraison des clients consommateurs. Cette prestation d'acheminement est distincte de la vente de gaz réalisée par le fournisseur d'énergie.

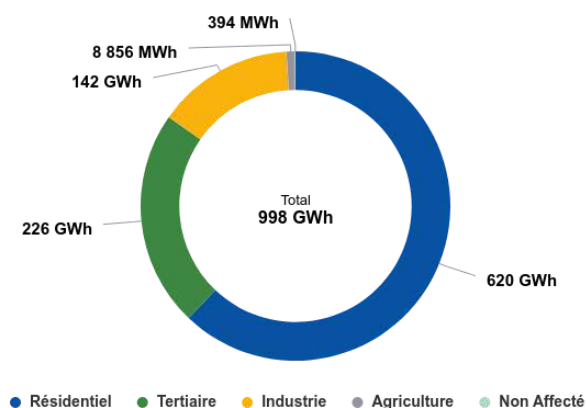
Clients par secteur en 2023



Évolution du nombre de clients

Secteurs	2021	2022	2023
Résidentiel	71 617	70 886	70 103
Tertiaire	2 986	3 435	3 430
Industrie	431	599	701
Agriculture	231	302	301
Non affecté	46	40	22
TOTAL	75 311	75 262	74 557

Quantités acheminées par secteur en 2023



Évolution des quantités acheminées (en MWh)

Secteurs	2021	2022	2023
Résidentiel	864 890	677 788	620 025
Tertiaire	262 086	245 509	226 020
Industrie	176 799	154 717	142 758
Agriculture	10 997	9 712	8 856
Non affecté	0	230	394
TOTAL	1 314 772	1 087 956	998 053

Compteurs communicants

Le déploiement des compteurs communicants gaz a pour objectif majeur de permettre aux clients de bénéficier d'une meilleure connaissance de leurs consommations de gaz. Grâce au compteur communicant, les clients peuvent visualiser sur un espace personnalisé et sécurisé leur consommation quotidienne, la comprendre et ainsi entreprendre des actions de maîtrise de l'énergie. La réussite du projet, débuté à grande échelle en 2017 et qui se termine en 2023, passe également par la mobilisation des acteurs de l'écosystème de la maîtrise de l'énergie.

Depuis le début du déploiement sur votre concession, 77 511 compteurs ou modules communicants ont été installés dont 1 343 en 2023. De plus, 182 concentrateurs ont été installés depuis le début du déploiement dont 2 en 2023.

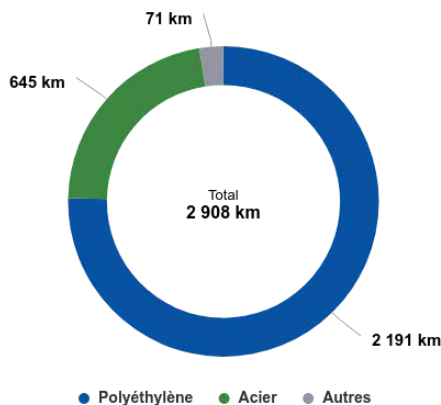
SDEEG CONTRAT HISTORIQUE

2023

Votre patrimoine

Votre patrimoine est principalement composé des canalisations, des postes de détente réseau, des robinets de réseau ainsi que des branchements collectifs. Retrouvez ci-dessous deux répartitions des canalisations, l'une par matière et l'autre par pression, en 2023 à l'échelle de votre concession.

Canalisations par matière en 2023



Canalisations par pression en 2023



Les chantiers

Raccordements et transition écologique	Longueur	Brch. Coll.	Brch. Ind.
AVENUE DE LA CÔTE D'ARGENT - MIOS	2 584 m	0	0
AVENUE DE LA CÔTE D'ARGENT - LE TEICH	2 368 m	0	0
ROUTE DE BAYONNE - BELIN-BELIET	376 m	2	24

Modification d'ouvrages à la demande de tiers	Longueur	Brch. Coll.	Brch. Ind.
ROUTE DE LA VOIE ROMAINE - MARTILLAC	145 m	0	0
BOULEVARD CHARLES GARRAU - SAINTE-FOY-LA-GRANDE	105 m	0	1
IMPASSE DU COMMANDANT MARZAC - LA TESTE-DE-BUCH	64 m	0	1

Adaptation et modernisation des ouvrages	Longueur	Brch. Coll.	Brch. Ind.
RUE DES OISEAUX - VAYRES	717 m	0	41
RUE DU MAL DE LATTRE DE TASSIGNY - PINEUILH	490 m	0	30
AVENUE DES VIOLETTES - LA TESTE-DE-BUCH	398 m	1	23

Investissements par finalité - flux (en euros)

	2021	2022	2023
TOTAL	8 532 307	8 090 739	5 973 900
Raccordement et transition écologique	2 634 527	2 894 566	1 715 703
Modification d'ouvrages à la demande de tiers	611 723	297 738	144 738
Adaptation et modernisation des ouvrages	2 407 038	3 225 471	2 695 004
Modernisation de la cartographie et inventaire	85 299	46 958	37 183
Comptage	1 607 689	555 334	331 653
Autres	1 186 038	1 070 673	1 049 618

GRDF vous accompagne dans la sobriété énergétique



Pour vous aider à atteindre vos objectifs de sobriété énergétique, GRDF vous informe et vous accompagne pour mieux comprendre vos consommations d'énergie et mettre en œuvre des actions d'économies d'énergie.

1

> Bilan patrimonial des gisements d'économies d'énergie réalisables sur les périodes d'inoccupation

2

> Mise à disposition du portail collectivités pour le suivi des consommations de gaz

3

> Identification d'actions concrètes à mettre en œuvre pour réduire les consommations d'énergie

4

> Accompagnement dans la rénovation énergétique des bâtiments et dans le choix des solutions gaz performantes

La PAC Hybride est éligible aux aides de l'Etat



La Pompe à Chaleur (PAC) Hybride réunit une PAC électrique et une chaudière Très Haute-Performance. Éligible aux aides de l'Etat, elle est considérée comme une excellente solution en remplacement d'une chaudière au fioul ou d'une ancienne chaudière à gaz : la régulation intelligente du système permet de choisir la meilleure énergie au bon moment afin d'optimiser les émissions de CO2 (jusqu'à 80% de moins par rapport à une chaudière fioul) et la facture du foyer (jusqu'à 40% de gain en énergie).

Ces équipements peuvent également être alimentés par du gaz renouvelable, et ainsi atteindre les objectifs de décarbonation : la PAC hybride respecte la RE2020 et l'ADEME prévoit jusqu'à 5,7 millions de PAC Hybrides dans son scénario prospectif à l'horizon 2050.

SDEEG CONTRAT HISTORIQUE

2023

Demandes et prestations

À la demande des clients ou des fournisseurs de gaz naturel, GRDF réalise des prestations intégrées dans le tarif d'acheminement (changement de fournisseur sans déplacement, intervention de sécurité et de dépannage, relevé cyclique, mise hors service suite à la résiliation du contrat de fourniture...), et d'autres prestations payantes et identifiées dans le catalogue de prestations (interventions pour impayés ou pour travaux, relevés spéciaux...).

Principales demandes de prestations réalisées sur la concession

	2021	2022	2023
Mise en service (avec ou sans déplacement, avec ou sans pose compteur)	8 171	7 903	7 302
Mise hors service (initiative client ou fournisseur)	4 546	5 361	5 055
Intervention pour impayés (coupure, prise de règlement, rétablissement)	321	379	290
Changement de fournisseur (avec ou sans déplacement)	5 685	4 704	4 841
1ère mise en service	1 132	788	643

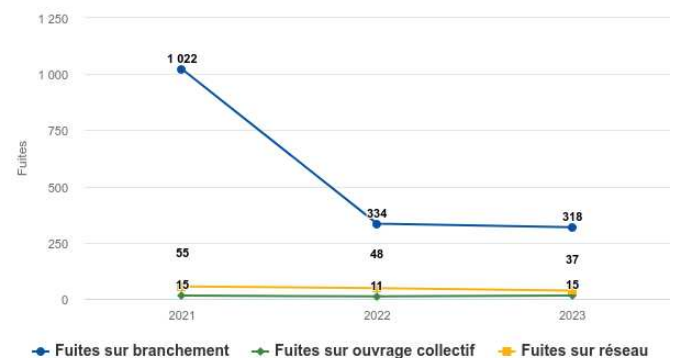
La chaîne d'intervention

Les dommages aux ouvrages lors de travaux de tiers provoquent des incidents sur le réseau de distribution de gaz avec ou sans interruption de fourniture pour les clients.

Dommages aux ouvrages

	Dommages		
	2021	2022	2023
Nb de DO avec fuite sur ouvrages enterrés	61	57	48
Nb de DICT sur ouvrages GRDF	11 630	11 427	10 446
Taux	0,52%	0,50%	0,46%

Évolution des fuites



Ouvrages et maintenance

Type d'ouvrages	Parc à fin d'année	Visites planifiées	Visites réalisées
Canalisations réseau	2 908 km	863 km	766 km
Postes de détente réseau	19	16	16
Robinets de réseau utiles à l'exploitation	1 143	713	720
Branchements collectifs	1 970	166	168

Compte d'exploitation

Pour un service de distribution péréqué, l'équilibre économique est réalisé à l'échelle nationale, et non concession par concession. Cependant il est important, pour chaque autorité concédante, de disposer d'un compte d'exploitation à son périmètre afin de pouvoir apprécier sa situation dans le système de péréquation national.

Compte d'exploitation synthétique (en euros)

	2021	2022	2023
RECETTES D'ACHEMINEMENT	20 611 222	18 505 346	17 797 844
CHARGES NETTES D'EXPLOITATION	11 505 152	12 249 778	12 852 457
CHARGES D'INVESTISSEMENTS	12 108 010	13 195 364	13 754 214
PRODUITS MOINS CHARGES	-3 001 944	-6 939 792	-8 808 830
Impact climatique	492 839	-386 137	-352 734
Contribution à la péréquation	-4 574 937	-4 473 062	-4 819 964
Autres (régularisation du tarif précédent, impayés...)	1 080 162	-2 080 597	-3 636 132

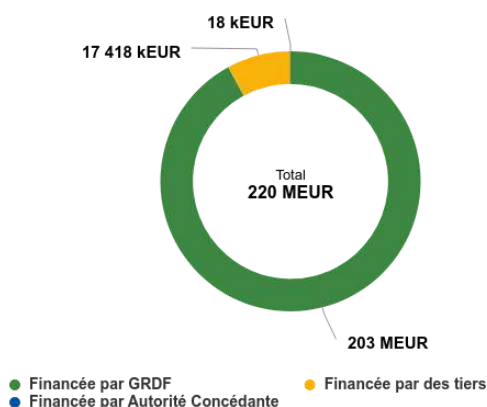
- Un impact climatique négatif signifie que les recettes de GRDF ont été inférieures à la prévision de la CRE en raison d'un climat globalement plus chaud que le climat moyen,
- Une contribution de la concession à la péréquation tarifaire négative signifie que la concession bénéficie du système de solidarité national.

Valorisation du patrimoine

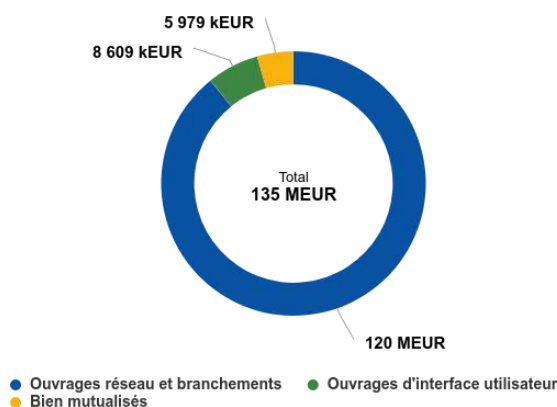
Les anneaux ci-dessous présentent à fin 2023 :

- D'une part qui, de GRDF, de l'autorité concédante ou des tiers, a financé les ouvrages.
- D'autre part la valeur qui reste encore à rembourser par les clients via le tarif de distribution. La valeur nette réévaluée de la part des ouvrages financés par le concessionnaire représente les charges liées aux investissements (remboursement économique et coût du financement) que les clients auront encore à payer à travers la part acheminement de leur facture.

Origine de financement (valeur initiale)



Valeur Nette Réévaluée à fin 2023

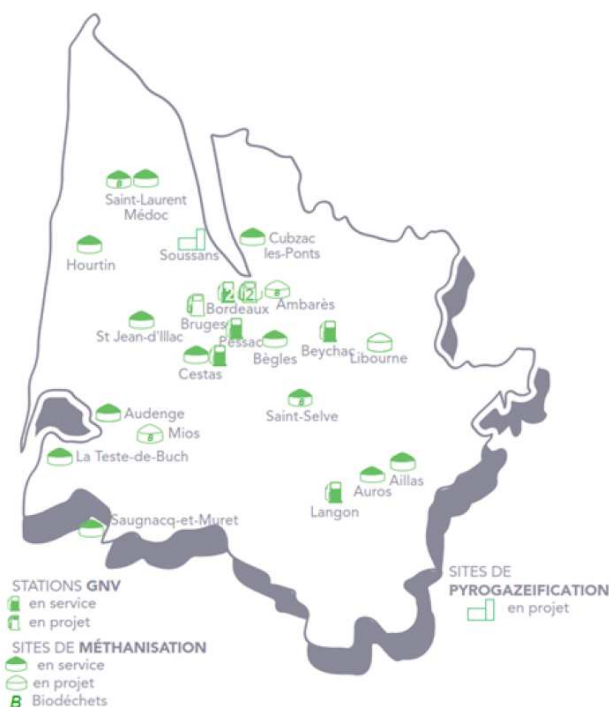


SDEEG CONTRAT HISTORIQUE 2023

Le « Portail Collectivités »

Le Portail Collectivités, mis en service depuis 2021, est accessible sur grdf.fr. C'est un espace dédié et sécurisé offrant à toutes les collectivités desservies en gaz l'accès à un ensemble de services et de données relatifs à l'activité de GRDF sur leur territoire pour répondre à leurs besoins. Votre code d'authentification est : **SMXIPPCA**. Vous avez accès à un espace privilégié et enrichi de tous les documents (contrats de concession, avenants, CRAC, courrier redevances...) et des jeux de données détaillées pour vous permettre de mieux contrôler l'activité de GRDF sur le périmètre de chaque commune composant votre territoire.

Les sites de méthanisation et stations GNV sur votre territoire



OBJECTIF GAZ VERT

La Région Nouvelle-Aquitaine s'est donnée pour ambition d'injecter dans le réseau régional, propriété des collectivités territoriales :

▶ **30%**
de gaz vert
dès 2030,

▶ **100%**
de gaz vert dès 2050
et devenir exportateur.

Fin 2026, le gaz vert produit localement couvrira plus de 5% de la consommation de gaz du département.

Le gaz vert couvre déjà + de 10% de la consommation de gaz du Bassin d'Arcachon.

Votre interlocuteur territorial GRDF



MAILYS HUET
Directrice Territoriale Gironde - Lot-et-Garonne
06 69 52 79 17 | 05 57 20 62 47
mailys.huet@grdf.fr

URGENCE SECURITE GAZ

▶ **N°Vert 0 800 47 33 33**

APPEL GRATUIT DEPUIS UN POSTE FIXE

SERVICE CLIENT

▶ **N°Cristal 09 69 36 35 34**

APPEL NON SURTAXE